

# Schroefogen voor trekveren

## Boulons pour ressorts de traction

### Bolts for extension springs

### Zugfederbolzen

#### **NL** Schroefogen voor trekveren

De schroefogen kunnen worden gebruikt voor het monteren van een trekveer. Door de lengte van de trekveer door middel van een schroefog aan te passen, kan de kracht van de veer makkelijk aangepast worden. De schroefogen zijn in zes soorten te verkrijgen. Indien een schroefog op de wijze wordt gemonteerd als figuur B., dan kan de kracht makkelijk worden aangepast zonder de veer stuk te maken. Wanneer de inbouwruimte begrensd is, dan kan de veer worden ingebouwd op de wijze als figuur B. Figuur C laat een schroefog zien, gebruikt als een hefboom. De schroefogen kunnen op aanvraag verzinkt geleverd worden.

#### **F** Boulons pour ressorts de traction

Ces boulons sont utilisés pour le placement de ressorts de traction. La modification de la longueur d'un ressort de traction au moyen d'un boulon permet une adaptation aisée de sa force. Six types différents de boulons sont disponibles. Si le boulon est appliqué comme indiqué par figure B, la force peut facilement être ajustée sans détruire le ressort. Si l'encombrement est limité le ressort peut être placé comme indiqué par figure B. Figure C montre un boulon qui est utilisé comme un levier. Des boulons zingués sont disponibles sur demande.

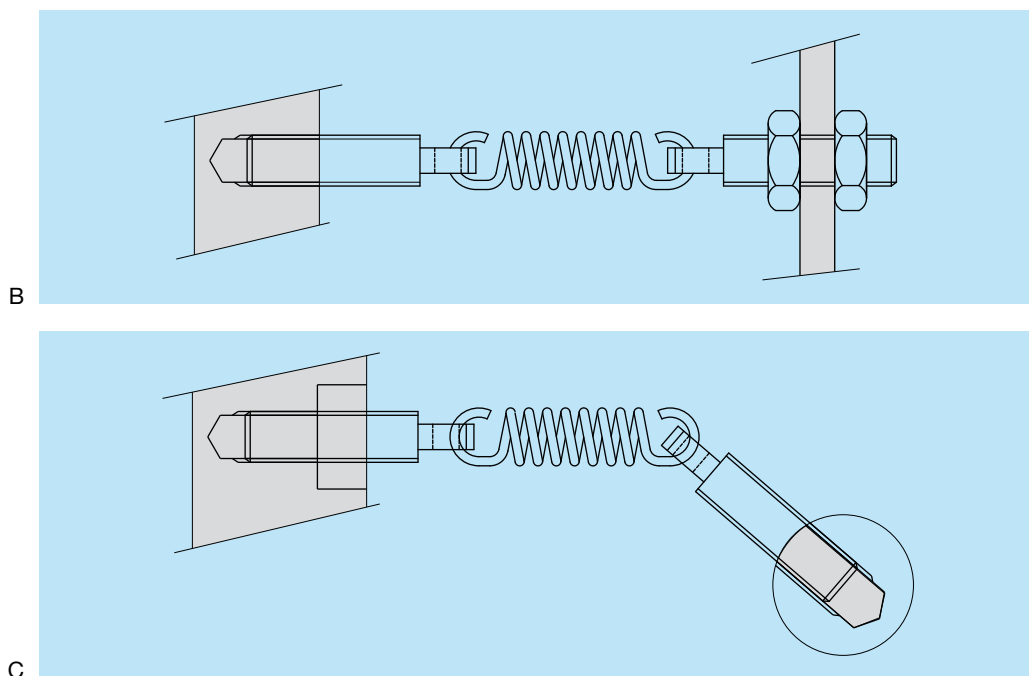
#### **GB** Bolts for extension springs

These bolts are used for placing extension springs. Changing the length of an extension spring by means of a bolt allows an easy adaptation of its force. There are six different kinds of bolts available.

If the bolt is applied as shown in Figure B, the force can easily be modulated without destroying the spring. If the construction space is limited, the spring can be placed as shown in Figure B. Figure C shows a bolt which is used as a lever. Zinc-covered bolts can be delivered upon request.

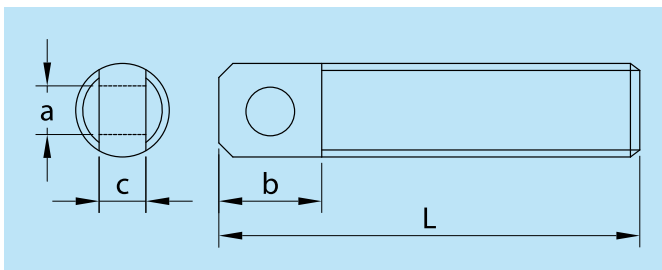
#### **D** Zugfederbolzen

Diese Bolzen können für die Montage von Zugfedern verwendet werden. Wird die Länge einer Zugfeder durch einen Bolzen moduliert, kann die Federkraft leicht angepasst werden. Die Bolzen sind in sechs Sorten erhältlich. Wird ein Federbolzen wie in Abbildung B montiert, dann kann die Federkraft einfach moduliert werden, ohne die Feder zu beschädigen. Wenn der Einbauraum begrenzt ist, kann die Feder wie in Abbildung B montiert werden. Abbildung C zeigt den Federbolzen als Hebelarm. Die Bolzen sind auf Wunsch verzinkt erhältlich.



	Nederlands	Français	English	Deutsch
L	totale lengte	longueur totale	total length	totale Länge
a	diameter van de opening/gat	diamètre de l'ouverture	diameter of the opening	Durchmesser der Öffnung
b	lengte van het oog	longueur de la boucle	length of the loop	Länge der Ösen
c	dikte van het oog	épaisseur de la boucle	thickness of the loop	Dicke der Ösen
Dt	max. draaddikte	épaisseur max. du fil	max. thickness of wire	max. Drahtdicke

	L	a	b	c	Dt	Nummer
M3	12	1,2	3,2	1,7	1,0	PR003
M4	18	1,6	4,5	2	1,5	PR004
M5	20	2,2	5,5	2,5	2,0	PR005
M6	25	2,7	6,7	3	2,5	PR006
M8	35	3,7	9	4	3,5	PR008
M10	45	5,2	11	5	5,0	PR010
M14	55	6,4	16	7	6,0	PR014



A

